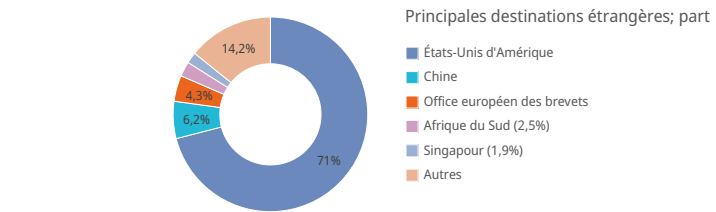
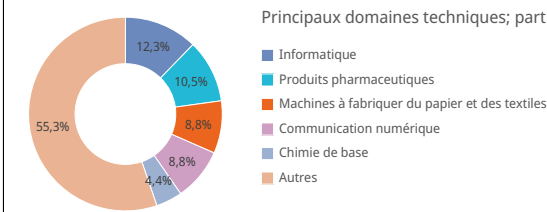
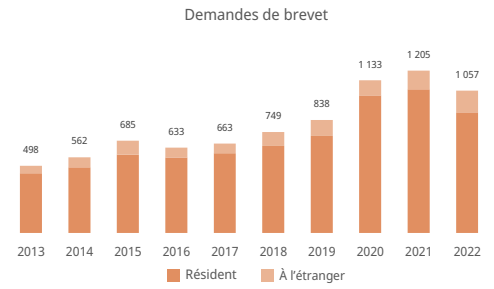


► [Centre de données statistiques de propriété intellectuelle de l'OMPI](#)
 ► [En savoir plus sur le classement de l'Indice mondial de l'innovation](#)

Brevets

Statistiques pour les demandeurs résidant dans ce pays

Demandes de brevet; classement mondial	1 057	↓12,3%	48 ^e
Demandes émanant de résidents	895	↓16%	
Demandes déposées à l'étranger; classement mondial	162	↑16,5%	65 ^e
Classement régional et part régionale			
		Asie - 16 ^e	0%
		Asie du Sud-Est - 5 ^e	7%
Demandes émanant de résidents par million d'habitants; classement mondial	9,1		67 ^e
Demandes émanant de résidents par 100 milliards de dollars É. U. du PIB; classement mondial	80,0		66 ^e
Demandes de modèles d'utilité; classement mondial	460	↑33,7%	22 ^e
Demandes internationales selon le PCT; classement mondial	26	↓23,5%	63 ^e
Demandes selon le PCT par million d'habitants; classement mondial	0,3		87 ^e
Publications du PCT relatives à l'énergie renouvelable (2020-2022)	4		4,6%
Part des demandes émanant d'universités (2020-2022)	1,1%		
Part des inventrices (2020-2022)	19,2%		
Entrées dans la phase nationale du PCT; classement mondial	48	↑2,1%	70 ^e
Part des demandes déposées à l'étranger via le système du PCT		29,6%	
Principaux déposants selon le PCT (2020-2022)			
	Sunstar Joint Stock Company		6
	Nguyen Chi Co., Ltd.		3
	Thai Minh Pharmaceuticals Jsc		2
	Vietnam Onyx Joint Stock Company		2
	Anh Sang So Huepress Joint Stock Company		2



Statistiques pour l'office de la PI

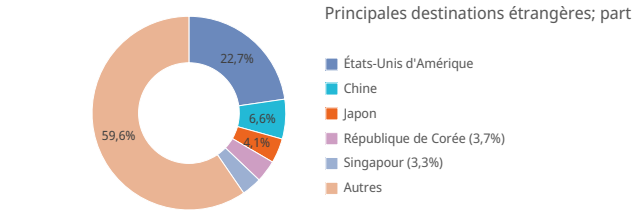
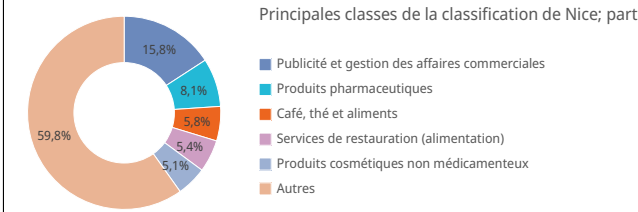
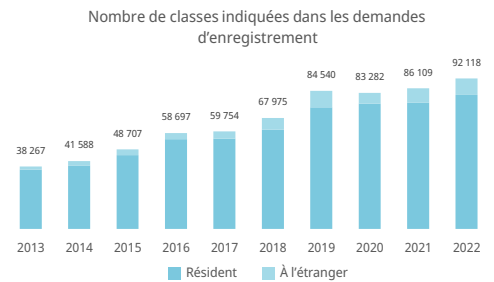
Applications totales; classement mondial	8 707	↑2%	22 ^e
Résident; part	895	↓16%	10,3%
Non-résident; part	7 812	↑4,6%	89,7%
Brevets délivrés	3 868	↑4,8%	
Brevets en vigueur; classement mondial	19 028		45 ^e
Office national de propriété intellectuelle - demandes par examinateur		122,6	
Office national de propriété intellectuelle - retard dans la délivrance en mois		43,6	

Pays d'origine des demandes de non-résidents; part	
États-Unis d'Amérique	1 887 25,1%
Japon	1 530 20,4%
Chine	1 312 17,5%
République de Corée	1 006 13,4%
Allemagne	260 3,5%

Marques

Statistiques pour les demandeurs résidant dans ce pays [1]

Demandes d'enregistrement de marques; classement mondial	92 118	↑7%	35 ^e
Demandes émanant de résidents	82 035	↑6%	
Demandes déposées à l'étranger; classement mondial	10 083	↑15,8%	57 ^e
Classement régional et part régionale			
		Asie - 10 ^e	0,8%
		Asie du Sud-Est - 3 ^e	21,9%
Demandes émanant de résidents par million d'habitants; classement mondial	836		55 ^e
Demandes émanant de résidents par 100 milliards de dollars É. U. du PIB; classement mondial	7 331		23 ^e
Demandes internationales selon le système de Madrid; classement mondial	176	↑15,8%	38 ^e
Demandes selon le système de Madrid par million d'habitants; classement mondial	1,8		59 ^e
Demandes déposées à l'étranger via le système de Madrid	6 907	↑17,2%	39 ^e
Part des demandes déposées à l'étranger via le système de Madrid		68,4%	
Principaux déposants selon le système de Madrid (2020-2022)			
	Nutifood Nutrition Foodjoint Stock Company		26
	Vingroup Joint Stock Company		16
	Cong Ty Co Phan Dau Tu ;a&b Viet Nam		9
	Thanh Cong Group Joint Stock Company		8
	Interwood Vietnam Company Limited		8



Statistiques pour l'office de la PI [1]

Nombre total de demandes déposées; classement mondial	115 896	↑2,5%	18 ^e
Résident; part	82 035	↑6%	70,8%
Non-résident; part	33 861	↓5%	29,2%
Nombre de classes indiquées dans les enregistrements de marques	82 161	↑8,7%	
Marques en vigueur; classement mondial	329 472		31 ^e
Office national de propriété intellectuelle - demandes par examinateur		1 347,6	
Office national de propriété intellectuelle - retard dans l'enregistrement en jours		75,4	

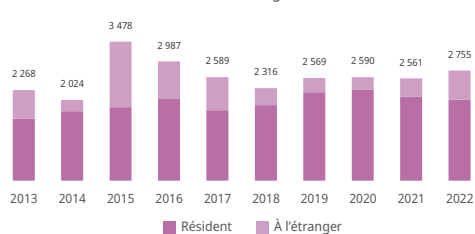
Pays d'origine des demandes de non-résidents; part	
Chine	5 996 18,2%
États-Unis d'Amérique	4 896 14,9%
Japon	3 747 11,4%
République de Corée	3 123 9,5%
Singapour	1 788 5,4%

Dessins et modèles industriels

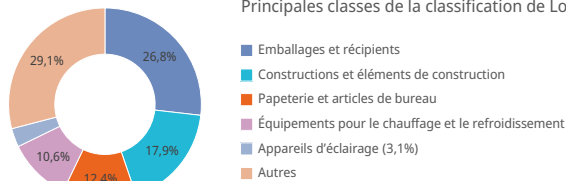
Statistiques pour les demandeurs résidant dans ce pays [2]

Dessins et modèles dans les demandes; classement mondial	2 755	↑7,6%	51 ^e
Demandes émanant de résidents	2 031	↓3,6%	
Demandes déposées à l'étranger; classement mondial	724	↑59,5%	55 ^e
Classement régional et part régionale			
	Asie - 13 ^e		0,2%
	Asie du Sud-Est - 4 ^e		14,6%
Demandes émanant de résidents par million d'habitants; classement mondial	20,7		54 ^e
Demandes émanant de résidents par 100 milliards de dollars É. U. du PIB; classement mondial	182		44 ^e
Demandes internationales selon le système de La Haye; classement mondial	18	↑100%	39 ^e
Demandes déposées à l'étranger via le système de La Haye	424	↑54,2%	39 ^e
Par des demandes déposées à l'étranger via le système de La Haye		58,3%	
Principaux déposants selon le système de La Haye (2020-2022)			
	Hai Son Bui Duong		7
	Vinfast Trading and Production Limited Liability Company		2
	Tuong Lai Viet Corporation		1
	Vingroup Joint Stock Company		1
	Xuan Hung Nguyen		1

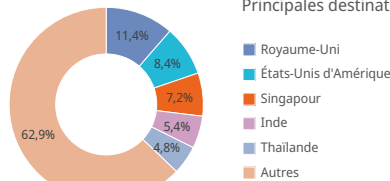
Nombre de dessins et modèles indiqués dans les demandes d'enregistrement



Principales classes de la classification de Locarno; part



Principales destinations étrangères; part



Statistiques pour l'office de la PI [2]

Nombre total de demandes déposées; classement mondial	3 923	↓9%	24 ^e
Résident; part	2 031	↓3,6%	51,8%
Non-résident; part	1 892	↓14,1%	48,2%
Nombre de dessins ou modèles dans les enregistrements	2 782	↓4,1%	
Dessins et modèles industriels en vigueur; classement mondial	13 711		25 ^e
Office national de propriété intellectuelle - demandes par examinateur	326,9		
Office national de propriété intellectuelle - retard dans l'enregistrement en jours	580,0		

Pays d'origine des demandes de non-résidents; part			
	Japon	269	14,6%
	Chine	265	14,4%
	République populaire démocratique de Corée	252	13,7%
	États-Unis d'Amérique	249	13,5%
	Suisse	194	10,5%

Indications Géographiques

Indications géographiques en vigueur par catégorie de produits

Catégorie	Nombre	Part
Accords	169	8,2%
Sui generis	130	6,3%
Marques	1 756	85,5%

Indications géographiques en vigueur par moyen juridique

Moyen juridique	Nombre	Part
Accords	169	8,2%
Sui generis	130	6,3%
Marques	1 756	85,5%

Variété végétale

Demandes de variété végétale déposées par des demandeurs résidant dans ce pays

Catégorie	Nombre
Résident	87
À l'étranger	0

Variété végétale en vigueur

Catégorie	Nombre
National	612

Note

- (1) En ce qui concerne les marques, le nombre de demandes déposées correspond au nombre de classes spécifiées dans les demandes.
- (2) En ce qui concerne les dessins et modèles industriels, le nombre de demandes déposées correspond au nombre de dessins et modèles contenus dans les demandes.
- (3) Les statistiques relatives à l'origine sont établies indépendamment du fait que l'office national des déposants aient fourni des statistiques ou non. Un astérisque indique que le ou l'office national de propriété intellectuelle n'ont pas fourni de statistiques.
- (4) Les statistiques relatives aux "domaines techniques" sont extraites de la base de données Patstat, et sont fondées sur la date de publication.
- (5) L'indicateur "demandes émanant de résidents par million de personnes" est disponible pour les pays comptant plus de un million d'habitants. L'indicateur par PIB est disponible pour les pays dont le PIB total dépasse 10 milliards de dollars américains.
- (6) La part des principales destinations étrangères est établie sur la base du nombre absolu de demandes, c'est-à-dire qu'une demande déposée auprès d'un office régional compte comme une demande.
- (7) Une demande déposée auprès de l'Organisation eurasiennne des brevets, de l'Organisation africaine de la propriété intellectuelle, de l'Office Benelux de la propriété intellectuelle, de l'Office de l'Union européenne pour la propriété intellectuelle ou de l'Office des brevets du Conseil de coopération des États arabes du Golfe est multipliée par le nombre correspondant d'États membres. Une demande déposée auprès de l'Office européen des brevets ou de l'Organisation régionale africaine de la propriété intellectuelle est comptabilisée comme une demande déposée à l'étranger si le déposant ne réside pas dans un État membre, ou comme une demande émanant d'un résident et une demande déposée à l'étranger si le déposant réside dans un État membre.
- (8) Les pourcentages précédés d'un signe plus ou moins indiquent le taux d'accroissement par rapport à l'année précédente.
- (9) Les données nationales et régionales sont utilisées pour établir la liste des pays concernant les demandes des non-résidents.

Source: Base de données statistiques de l'OMPI. Dernière mise à jour: 12/2023