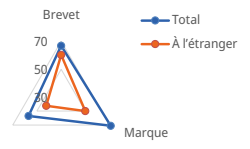




Philippines

Les classements sont définis sur une échelle de 0 à 100, attribuant la première place à 100, la dernière à 0 et indiquant 50 comme le point médian.

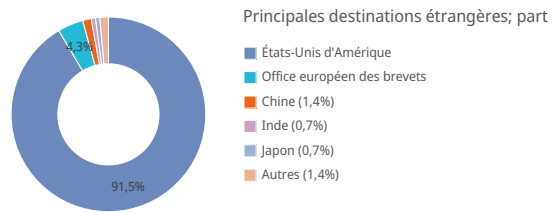
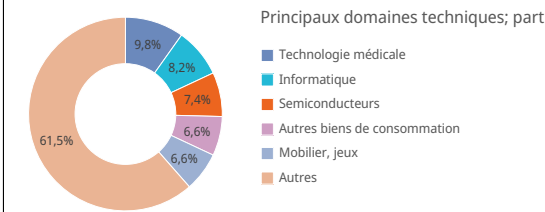
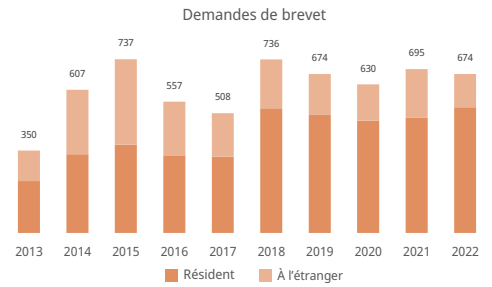


- [Centre de données statistiques de propriété intellectuelle de l'OMPI](#)
- [En savoir plus sur le classement de l'Indice mondial de l'innovation](#)

Brevets

Statistiques pour les demandeurs résidant dans ce pays

Demandes de brevet; classement mondial	674	↓3%	57 ^e
Demandes émanant de résidents	533	↑8,8%	
Demandes déposées à l'étranger; classement mondial	141	↓31,2%	67 ^e
Classement régional et part régionale			
	Asie - 18 ^e		0%
	Asie du Sud-Est - 6 ^e		4,4%
Demandes émanant de résidents par million d'habitants; classement mondial	4,6		81 ^e
Demandes émanant de résidents par 100 milliards de dollars É. U. du PIB; classement mondial	53,7		76 ^e
Demandes de modèles d'utilité; classement mondial	1 558	↓11%	14 ^e
Demandes internationales selon le PCT; classement mondial	29	↓42%	60 ^e
Demandes selon le PCT par million d'habitants; classement mondial	0,3		87 ^e
Publications du PCT relatives à l'énergie renouvelable (2020-2022)	1		1,5%
Part des demandes émanant d'universités (2020-2022)		18,2%	
Part des inventrices (2020-2022)		33,3%	
Entrées dans la phase nationale du PCT; classement mondial	16	↓76,5%	87 ^e
Part des demandes déposées à l'étranger via le système du PCT		9,2%	
Principaux déposants selon le PCT (2020-2022)			
	University of The Philippines Manila		4
	Department of Science and Technology - Philippine Nuclear Research Institute (dost-pnri)		3
	Philippine Science High School - Central Visayas Campus		3
	De La Salle University		2
	Department of Science and Technology - Philippine Nuclear Research Institute		2



Statistiques pour l'office de la PI

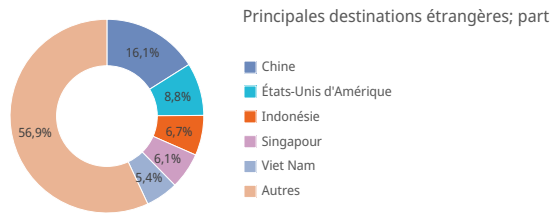
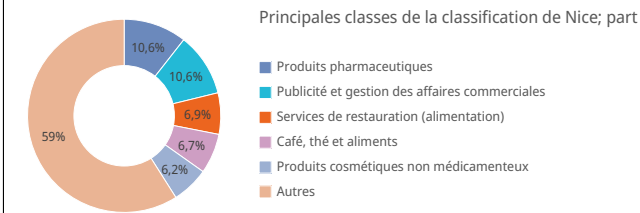
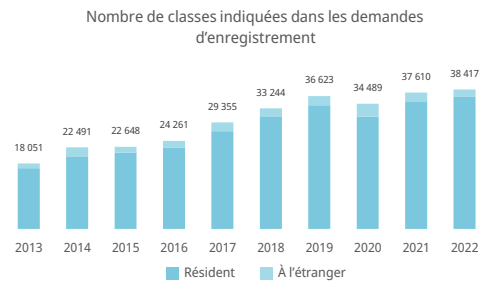
Applications totales; classement mondial	4 765	↑8,5%	29 ^e
Résident; part	533	↑8,8%	11,2%
Non-résident; part	4 232	↑8,4%	88,8%
Brevets délivrés	2 004	↑38,3%	
Brevets en vigueur; classement mondial	28 755		40 ^e
Office national de propriété intellectuelle - demandes par examinateur			46,7
Office national de propriété intellectuelle - retard dans la délivrance en mois			48,9

Pays d'origine des demandes de non-résidents; part		
États-Unis d'Amérique	1 583	37,8%
Japon	718	17,1%
Chine	400	9,5%
Suisse	241	5,8%
République de Corée	161	3,8%

Marques

Statistiques pour les demandeurs résidant dans ce pays [1]

Demandes d'enregistrement de marques; classement mondial	38 417	↑2,1%	57 ^e
Demandes émanant de résidents	36 497	↑4,3%	
Demandes déposées à l'étranger; classement mondial	1 920	↓27,1%	97 ^e
Classement régional et part régionale			
	Asie - 17 ^e		0,3%
	Asie du Sud-Est - 5 ^e		9,1%
Demandes émanant de résidents par million d'habitants; classement mondial	316		80 ^e
Demandes émanant de résidents par 100 milliards de dollars É. U. du PIB; classement mondial	3 680		61 ^e
Demandes internationales selon le système de Madrid; classement mondial	60	↓15,5%	59 ^e
Demandes selon le système de Madrid par million d'habitants; classement mondial	0,5		73 ^e
Demandes déposées à l'étranger via le système de Madrid	959	↓39,6%	66 ^e
Part des demandes déposées à l'étranger via le système de Madrid		49,9%	
Principaux déposants selon le système de Madrid (2020-2022)			
	Jollibee Foods Corporation		25
	Progressive Medical Corporation		9
	Personal Collection Direct Selling, Inc.		7
	Panamed Philippines Inc.		7
	Monde Nissin Corporation		5



Statistiques pour l'office de la PI [1]

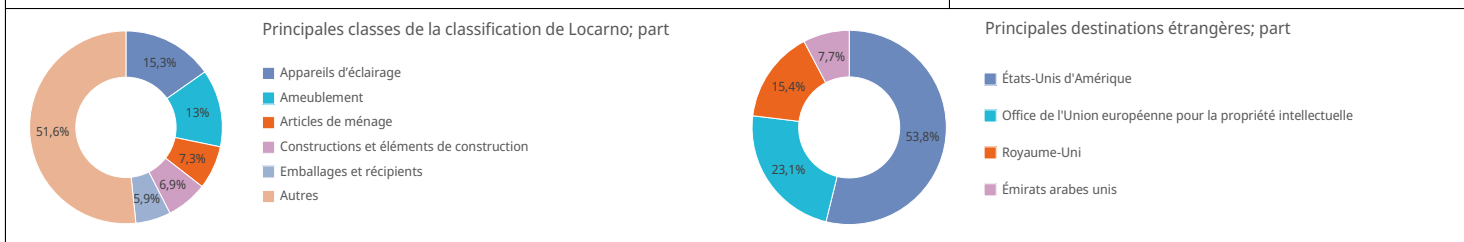
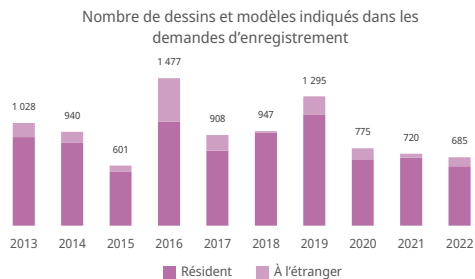
Nombre total de demandes déposées; classement mondial	67 078	↑3,4%	24 ^e
Résident; part	36 497	↑4,3%	54,4%
Non-résident; part	30 581	↑2,2%	45,6%
Nombre de classes indiquées dans les enregistrements de marques	52 439	↓12,5%	
Marques en vigueur; classement mondial	184 640		39 ^e
Office national de propriété intellectuelle - demandes par examinateur			2 313,0
Office national de propriété intellectuelle - retard dans l'enregistrement en jours			130,2

Pays d'origine des demandes de non-résidents; part		
États-Unis d'Amérique	5 662	19%
Chine	5 313	17,8%
Japon	3 078	10,3%
Singapour	1 878	6,3%
Royaume-Uni	1 595	5,4%

Dessins et modèles industriels

Statistiques pour les demandeurs résidant dans ce pays [2]

Dessins et modèles dans les demandes; classement mondial	685	↓4,9%	68 ^e
Demandes émanant de résidents	594	↓12,9%	
Demandes déposées à l'étranger; classement mondial	91	↑139,5%	84 ^e
Classement régional et part régionale			Asie - 19 ^e Asie du Sud-Est - 6 ^e
			3,6%
Demandes émanant de résidents par million d'habitants; classement mondial	5,1		81 ^e
Demandes émanant de résidents par 100 milliards de dollars É. U. du PIB; classement mondial	59,9		74 ^e
Demandes internationales selon le système de La Haye; classement mondial			
Demandes déposées à l'étranger via le système de La Haye			
Par des demandes déposées à l'étranger via le système de La Haye			
Principaux déposants selon le système de La Haye (2020-2022)			



Statistiques pour l'office de la PI [2]

Nombre total de demandes déposées; classement mondial	1 341	↓2,3%	37 ^e	Pays d'origine des demandes de non-résidents; part		
Résident; part	594	↓12,9%	44,3%		Chine	211
Non-résident; part	747	↑8,3%	55,7%	Japon	120	16,4%
Nombre de dessins ou modèles dans les enregistrements	870	↑4,9%		États-Unis d'Amérique	93	12,7%
Dessins et modèles industriels en vigueur; classement mondial				Italie	39	5,3%
Office national de propriété intellectuelle - demandes par examinateur	268,2			Seychelles	34	4,6%
Office national de propriété intellectuelle - retard dans l'enregistrement en jours	175,2					

Indications Géographiques

Indications géographiques en vigueur par catégorie de produits	Indications géographiques en vigueur par moyen juridique

Variété végétale

Demandes de variété végétale déposées par des demandeurs résidant dans ce pays	Variété végétale en vigueur
Résident	National
À l'étranger	
Régional	

Note

- (1) En ce qui concerne les marques, le nombre de demandes déposées correspond au nombre de classes spécifiées dans les demandes.
- (2) En ce qui concerne les dessins et modèles industriels, le nombre de demandes déposées correspond au nombre de dessins et modèles contenus dans les demandes.
- (3) Les statistiques relatives à l'origine sont établies indépendamment du fait que l'office national des déposants aient fourni des statistiques ou non. Un astérisque indique que le ou l'office national de propriété intellectuelle n'ont pas fourni de statistiques.
- (4) Les statistiques relatives aux "domaines techniques" sont extraites de la base de données Patstat, et sont fondées sur la date de publication.
- (5) L'indicateur "demandes émanant de résidents par million de personnes" est disponible pour les pays comptant plus de un million d'habitants. L'indicateur par PIB est disponible pour les pays dont le PIB total dépasse 10 milliards de dollars américains.
- (6) La part des principales destinations étrangères est établie sur la base du nombre absolu de demandes, c'est-à-dire qu'une demande déposée auprès d'un office régional compte comme une demande.
- (7) Une demande déposée auprès de l'Organisation eurasiennne des brevets, de l'Organisation africaine de la propriété intellectuelle, de l'Office Benelux de la propriété intellectuelle, de l'Office de l'Union européenne pour la propriété intellectuelle ou de l'Office des brevets du Conseil de coopération des États arabes du Golfe est multipliée par le nombre correspondant d'États membres. Une demande déposée auprès de l'Office européen des brevets ou de l'Organisation régionale africaine de la propriété intellectuelle est comptabilisée comme une demande déposée à l'étranger si le déposant ne réside pas dans un État membre, ou comme une demande émanant d'un résident et une demande déposée à l'étranger si le déposant réside dans un État membre.
- (8) Les pourcentages précédés d'un signe plus ou moins indiquent le taux d'accroissement par rapport à l'année précédente.
- (9) Les données nationales et régionales sont utilisées pour établir la liste des pays concernant les demandes des non-résidents.

Source: Base de données statistiques de l'OMPI. Dernière mise à jour: 12/2023